

# TULLIKAMARIN AUKION JA ATILAN TONTIN TÄYDENNYSRAKENTAMINEN

Kaupunkikuvalliset näkymätarkastelut - 29.4.2021



**schauman**

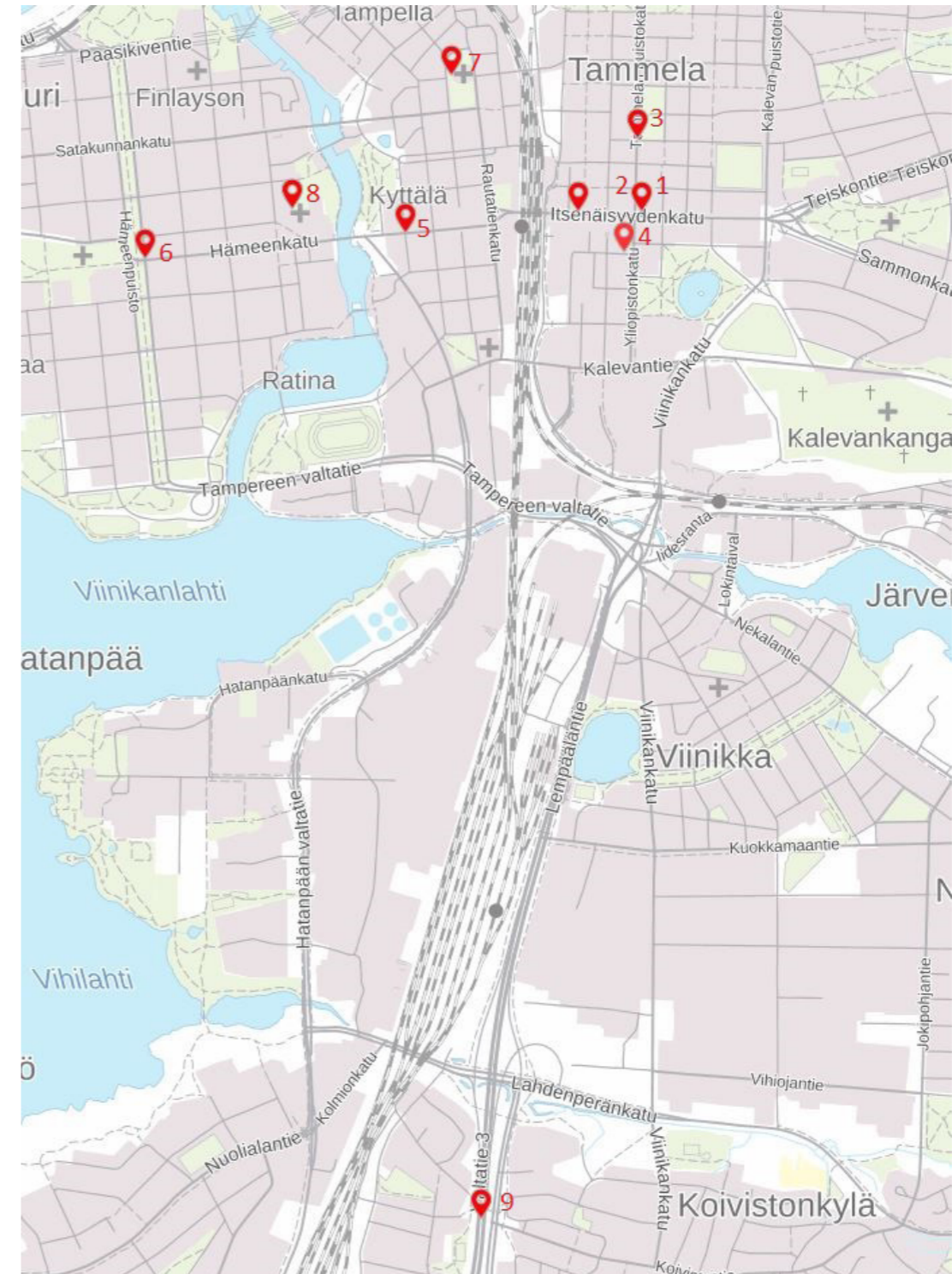


# Kaupunkikuvalliset tarkastelut - lisänäkymät

Tullikamarin aukion uudisrakentaminen ja Attilan tontin  
täydennysrakentaminen

# Näkymät

- 1) Itsenäisyydenkadun ja Yliopistonkadun koilliskulmasta kohti Attilaa ja uutta tornia, niin että Attilan itäsivu ja aseman torni näkyvät.
- 2) Itsenäisyydenkadulta niin, että näkyy näkymä aukiolle Tullikamarin ja aukion uudisrakennuksen välistä/ uudisrakennuksen jalustaosan läpi.
- 3) Pohjoisesta Pinninkadun ja Ilmarinkadun kulmauksesta
- 4) Tullikadulta Attilan eteläkulmalta siten, että etualalla näkyy Attilan piharakennus ja taustalla Attilan laajennus ja uusi torni.
- 5) Hämeenkadun ja Pellavatehtaan kulmasta, niin että näkyy Hämeenkatua, aseman torni ja uusi torni sen takana.
- 6) Kaukonäkymä Hämeenkadun päästä, Hämeenkadun ja Hämeenpuiston risteyksestä, niin että aseman torni ja uusi torni näkyvät Hämeenkadun päässä.
- 7) Tuomiokirkonpuistosta kohti aukion uudisrakennusta.
- 8) Keskustorilta Vanhan kirkon edustalta kohti aukion uudisrakennusta.
- 9) Kaukonäkymä Valtatie 3 Koivistontien kohdalta keskustan eteläpuolelta kohti kaupunkia.



# Näkymä 1 - kuvasovitus

Itsenäisyydenkadun ja Yliopistonkadun koilliskulmasta kohti Attilaa ja uutta tornia



Nykytilanne



Tullikamarin ja Attilan tontin täydennysrakentamisella



Tullikamarin, Attilan tontin ja asemakeskuksen täydennysrakentamisella

# Näkymä 1

Itsenäisyydenkadun ja Yliopistonkadun koilliskulmasta kohti Attilaa ja uutta tornia



Nykytilanne



Tullikamarin ja Attilan tontin täydennysrakentamisella



Tullikamarin, Attilan tontin ja asemakeskuksen täydennysrakentamisella

# Näkymä 2 - kuvasovitus

Itsenäisyydenkadulta niin, että näkyy näkymä aukiolle Tullikamarin ja aukion uudisrakennuksen välistä/ uudisrakennuksen jalustaosan läpi.



Nykytilanne



Tullikamarin ja Attilan tontin täydennysrakentamisella



Tullikamarin, Attilan tontin ja asemakeskuksen täydennysrakentamisella

# Näkymä 2

Itsenäisyydenkadulta niin, että näkyy näkymä aukiolle Tullikamarin ja aukion uudisrakennuksen välistä/ uudisrakennuksen jalustaosan läpi.



Nykytilanne



Tullikamarin ja Attilan tontin täydennysrakentamisella



Tullikamarin, Attilan tontin ja asemakeskuksen täydennysrakentamisella

# Näkymä 3 - kuvasovitus

Pohjoisesta Pinninkadun ja Ilmarinkadun kulmuksesta



Nykytilanne



Tullikamarin ja Attilan tontin täydennysrakentamisella



Tullikamarin, Attilan tontin ja asemakeskuksen täydennysrakentamisella



# Näkymä 3

Pohjoisesta Pinninkadun ja Ilmarinkadun kulmauksesta



Nykytilanne



Tullikamarin ja Attilan tontin täydennysrakentamisella



Tullikamarin, Attilan tontin ja asemakeskuksen täydennysrakentamisella

# Näkymä 4 - kuvasovitus

Tullikadulta Attilan eteläkulmalta siten, että etualalla näkyy Attilan piharakennus ja taustalla Attilan laajennus ja uusi torni.



Nykytilanne



Tullikamarin ja Attilan tontin täydennysrakentamisella



Tullikamarin, Attilan tontin ja asemakeskuksen täydennysrakentamisella

# Näkymä 4

Tullikadulta Attilan eteläkulmalta siten, että etualalla näkyy Attilan piharakennus ja taustalla Attilan laajennus ja uusi torni.



Nykytilanne



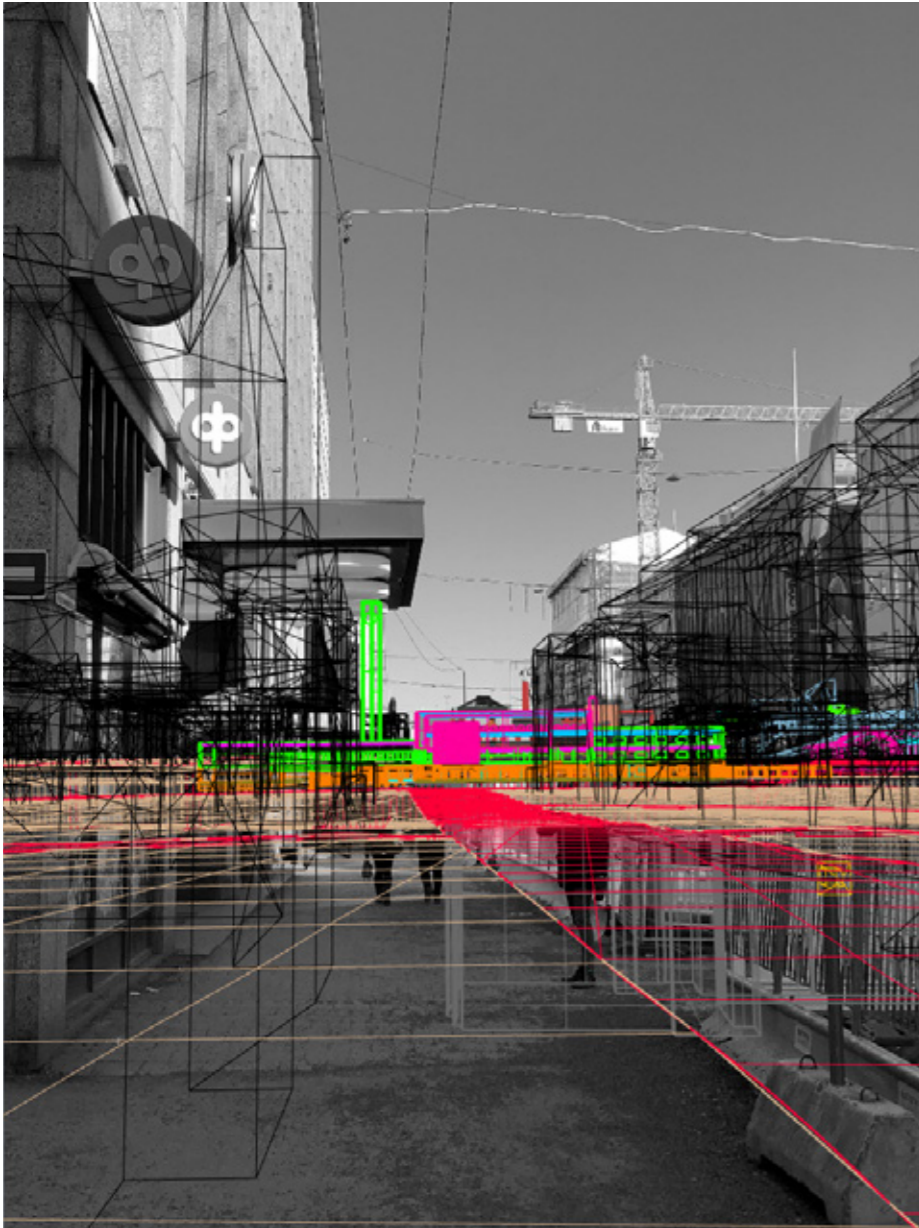
Tullikamarin ja Attilan tontin täydennysrakentamisella



Tullikamarin, Attilan tontin ja asemakeskuksen täydennysrakentamisella

# Näkymä 5 - kuvasovitus

Hämeenkadun ja Pellavatehtaan kulmasta, niin että näkyy Hämeenkatua, aseman torni ja uusi torni sen takana.



Nykytilanne



Tullikamarin ja Attilan tontin täydennysrakentamisella



Tullikamarin, Attilan tontin ja asemakeskuksen täydennysrakentamisella

# Näkymä 5

Hämeenkadun ja Pellavatehtaan kulmasta, niin että näkyy Hämeenkatua, aseman torni ja uusi torni sen takana.



Nykytilanne



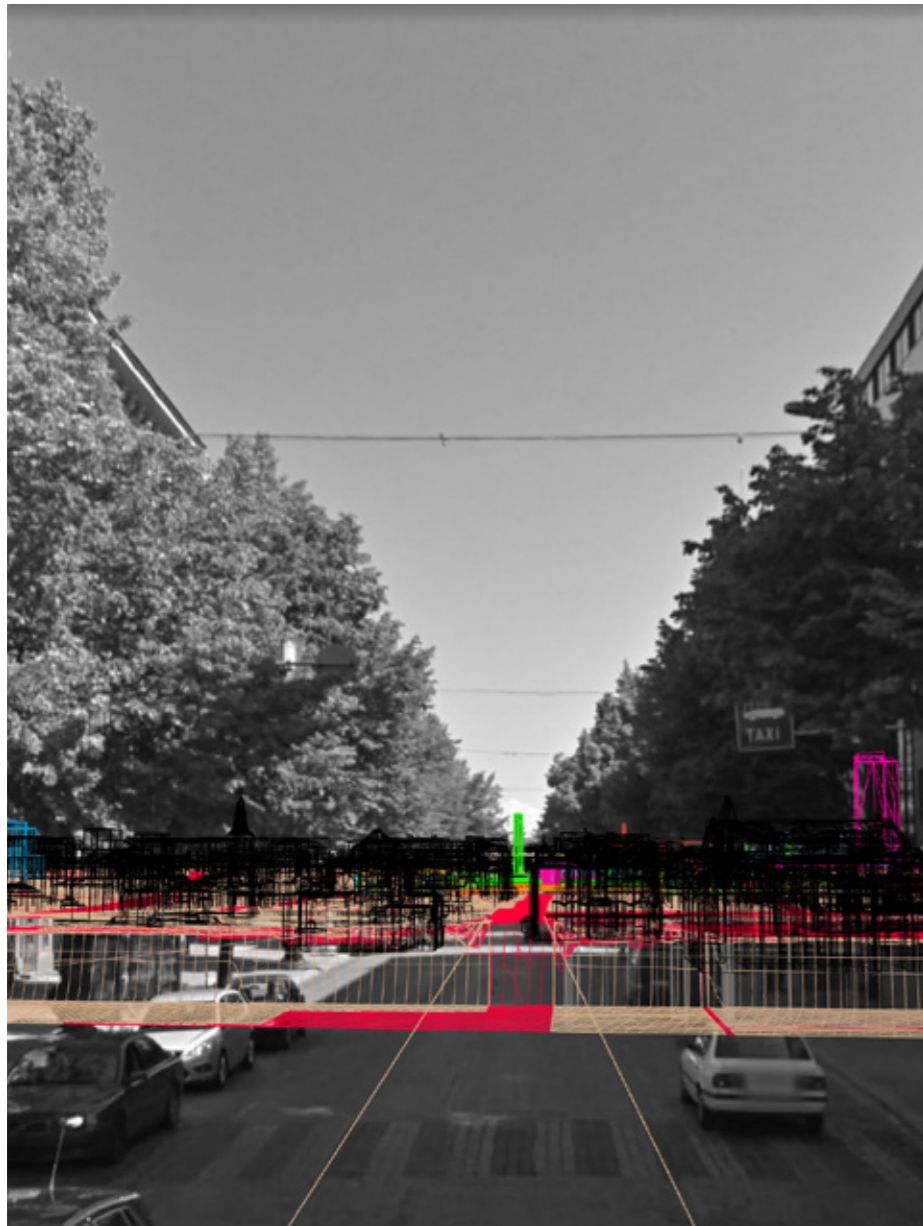
Tullikamarin ja Attilan tontin täydennysrakentamisella



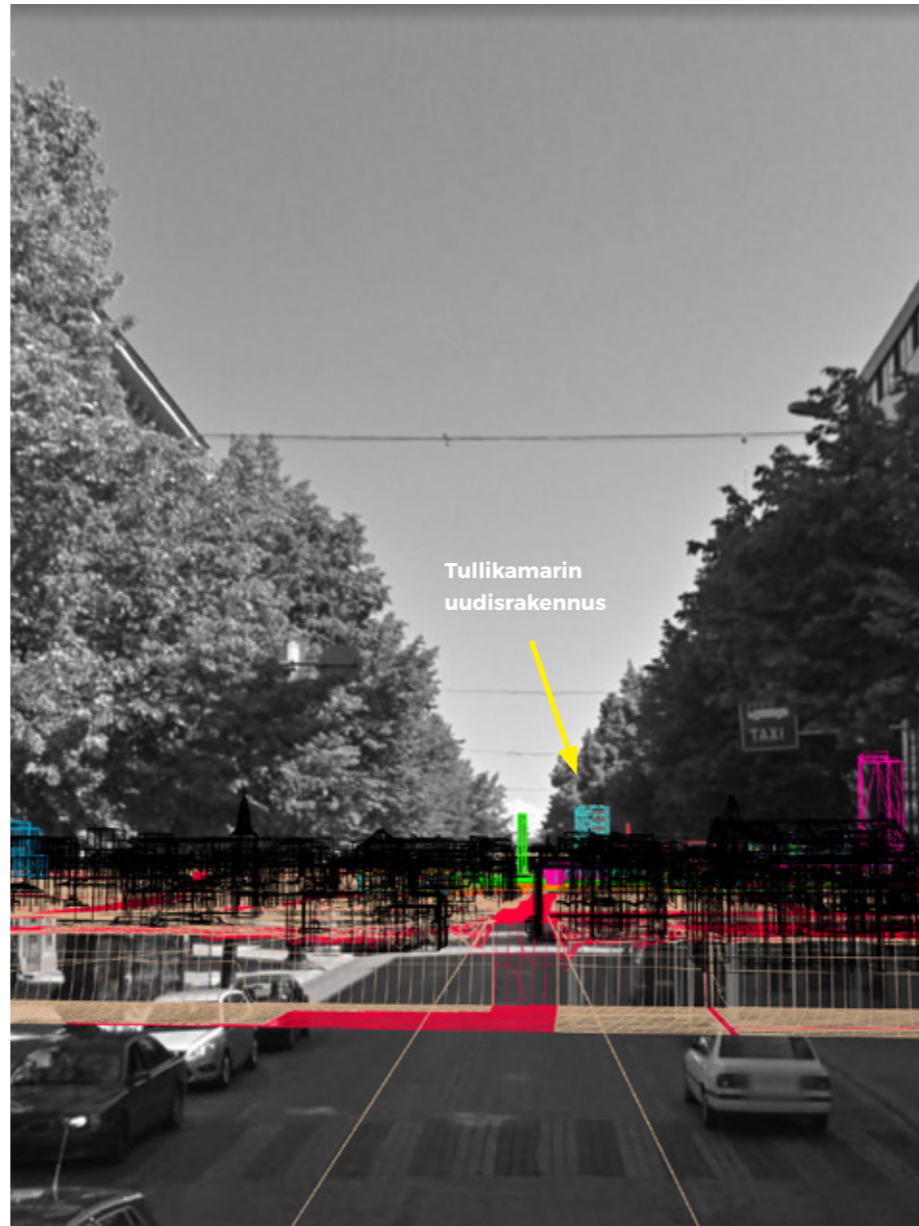
Tullikamarin, Attilan tontin ja asemakeskuksen täydennysrakentamisella

# Näkymä 6 - kuvasovitus

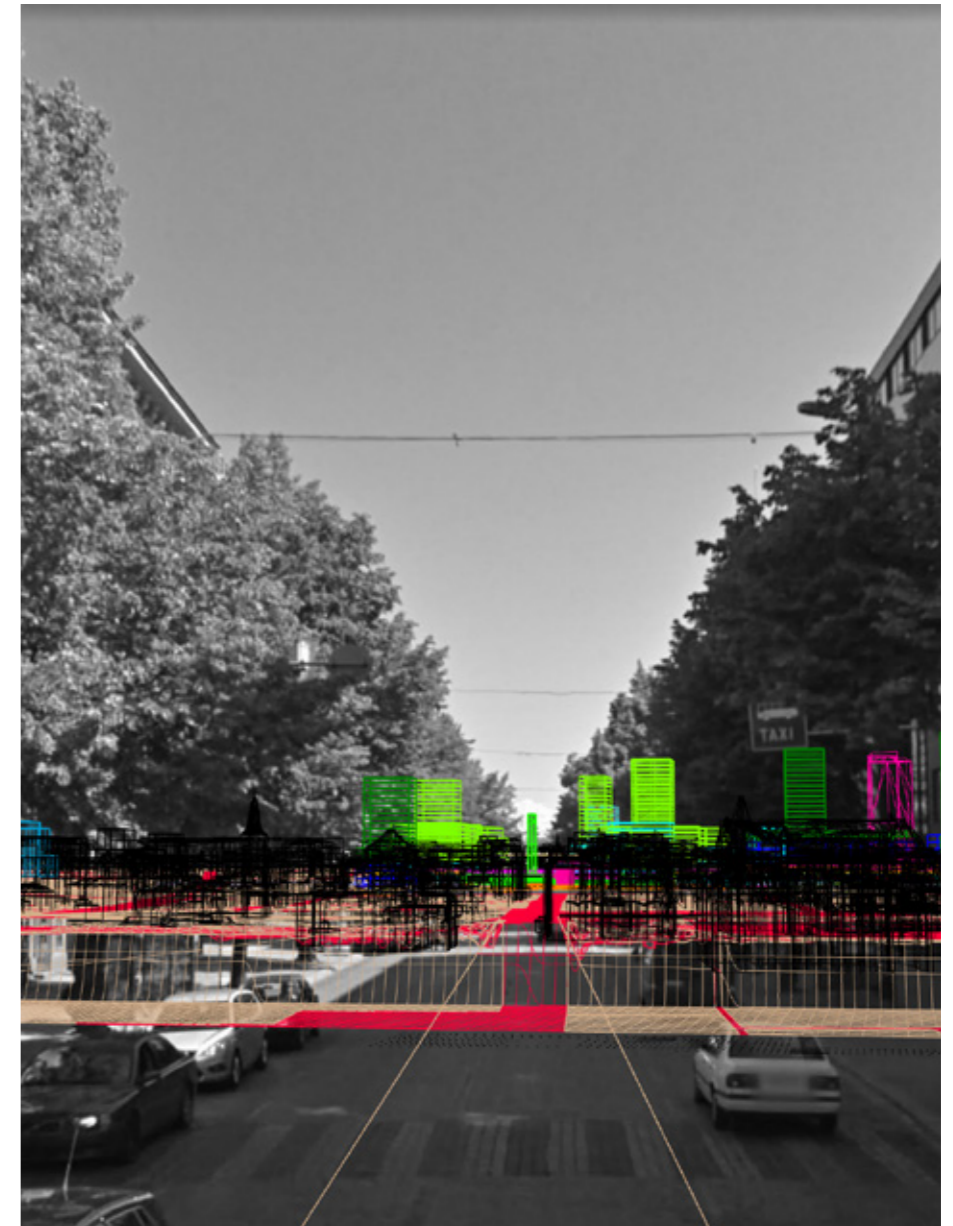
Kaukonäkymä Hämeenkadun päästä, Hämeenkadun ja Hämeenpuiston risteyksestä, niin että aseman torni ja uusi torni näkyvät Hämeenkadun päässä.



Nykytilanne



Tullikamarin ja Attilan tontin täydennysrakentamisella



Tullikamarin, Attilan tontin ja asemakeskuksen täydennysrakentamisella

# Näkymä 6

Kaukonäkymä Hämeenkadun päästä, Hämeenkadun ja Hämeenpuiston risteyksestä, niin että aseman torni ja uusi torni näkyvät Hämeenkadun päässä.



Nykytilanne



Tullikamarin ja Attilan tontin täydennysrakentamisella



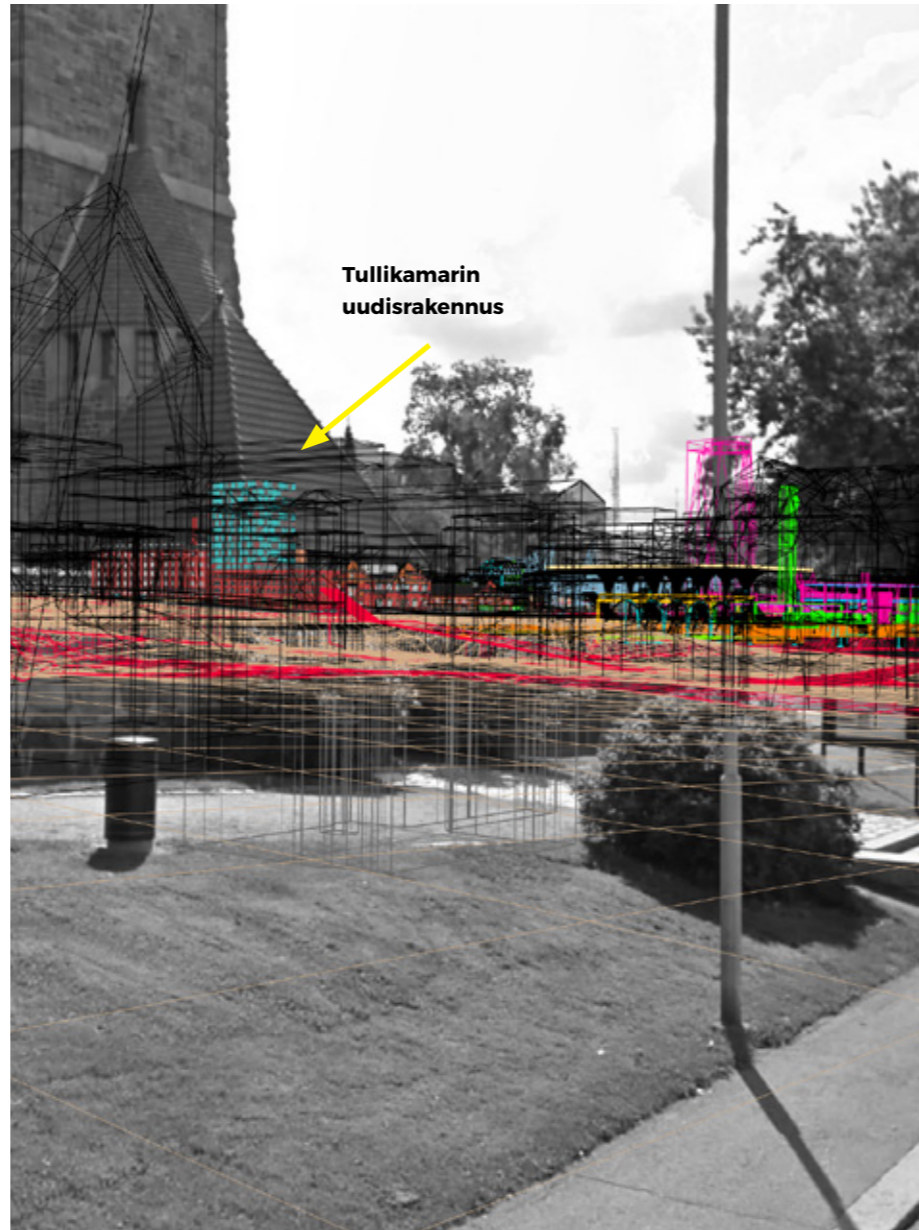
Tullikamarin, Attilan tontin ja asemakeskuksen täydennysrakentamisella

# Näkymä 7 - kuvasovitus

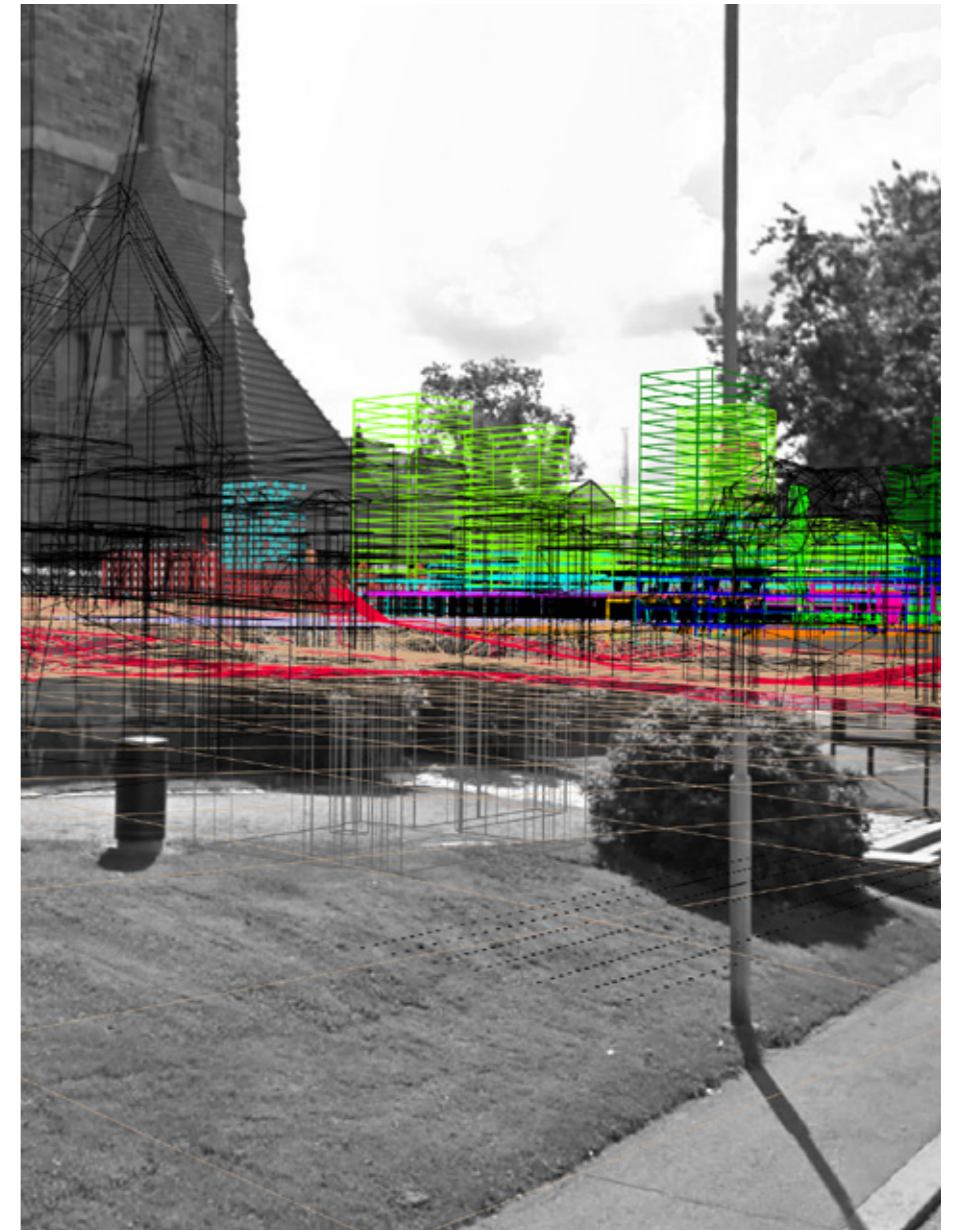
Tuomiokirkonpuistosta kohti aukion uudisrakennusta.



Nykytilanne



Tullikamarin ja Attilan tontin täydennysrakentamisella



Tullikamarin, Attilan tontin ja asemakeskuksen täydennysrakentamisella



# Näkymä 7

Tuomiokirkonpuistosta kohti aukion uudisrakennusta.



Nykytilanne



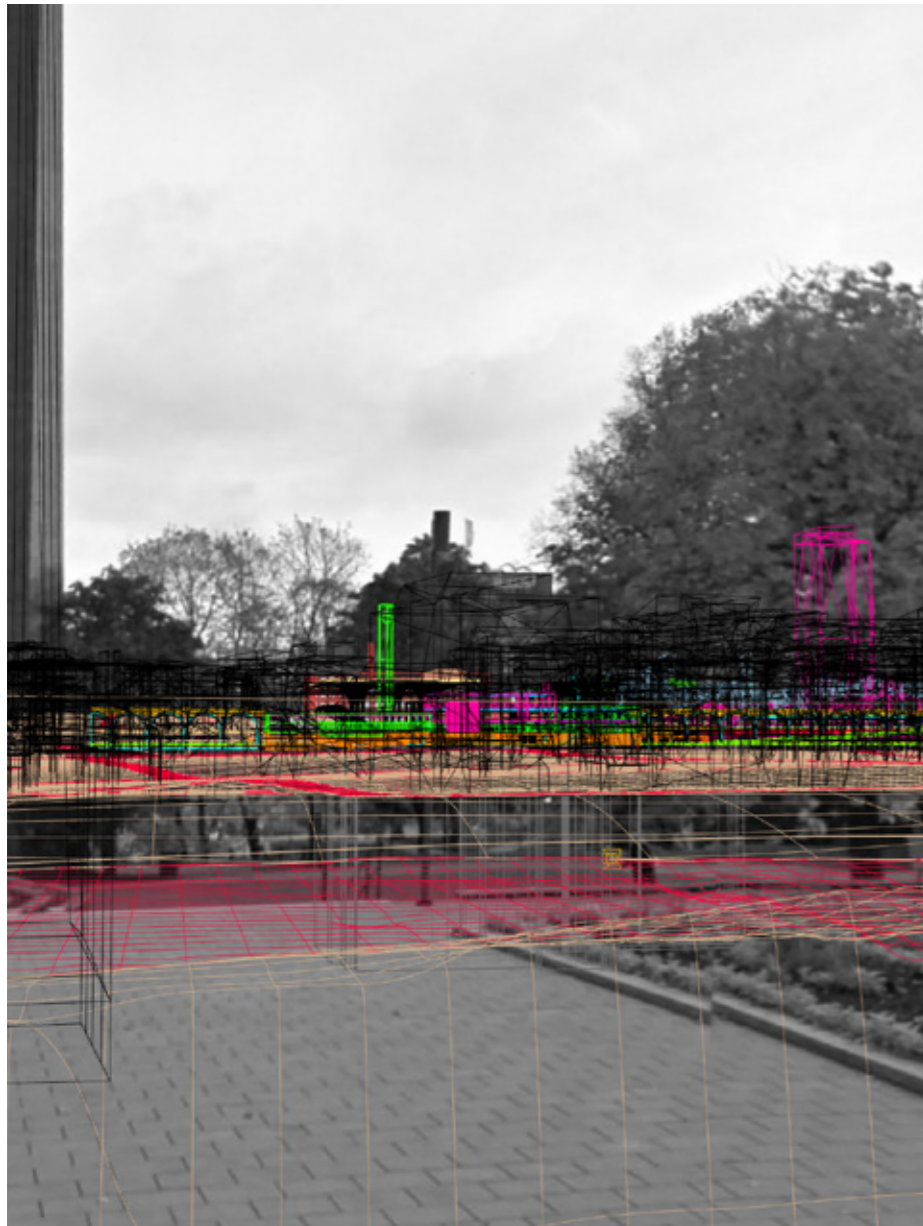
Tullikamarin ja Attilan tontin täydennysrakentamisella



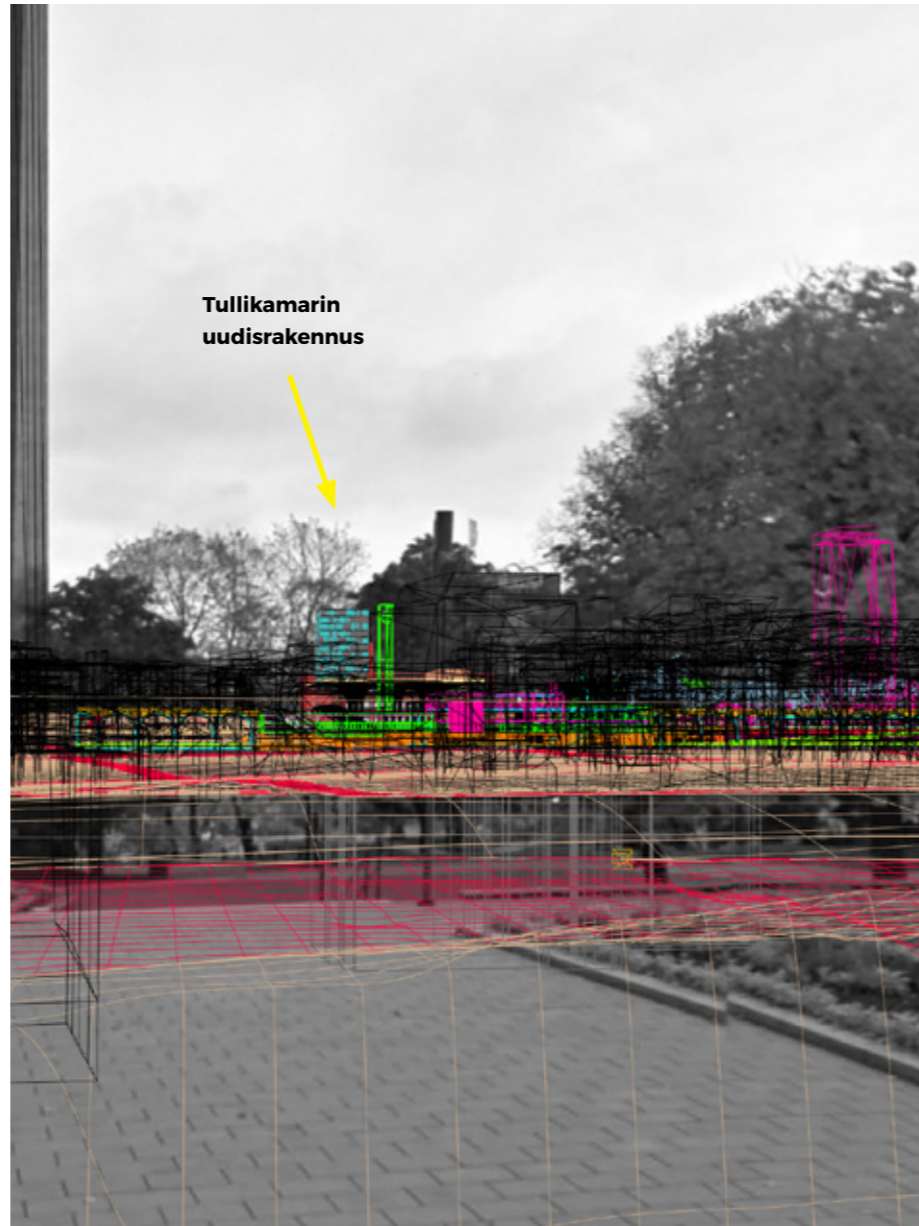
Tullikamarin, Attilan tontin ja asemakeskuksen täydennysrakentamisella

# Näkymä 8 - kuvasovitus

Keskustorin alueelta kohti aukion uudisrakennusta.

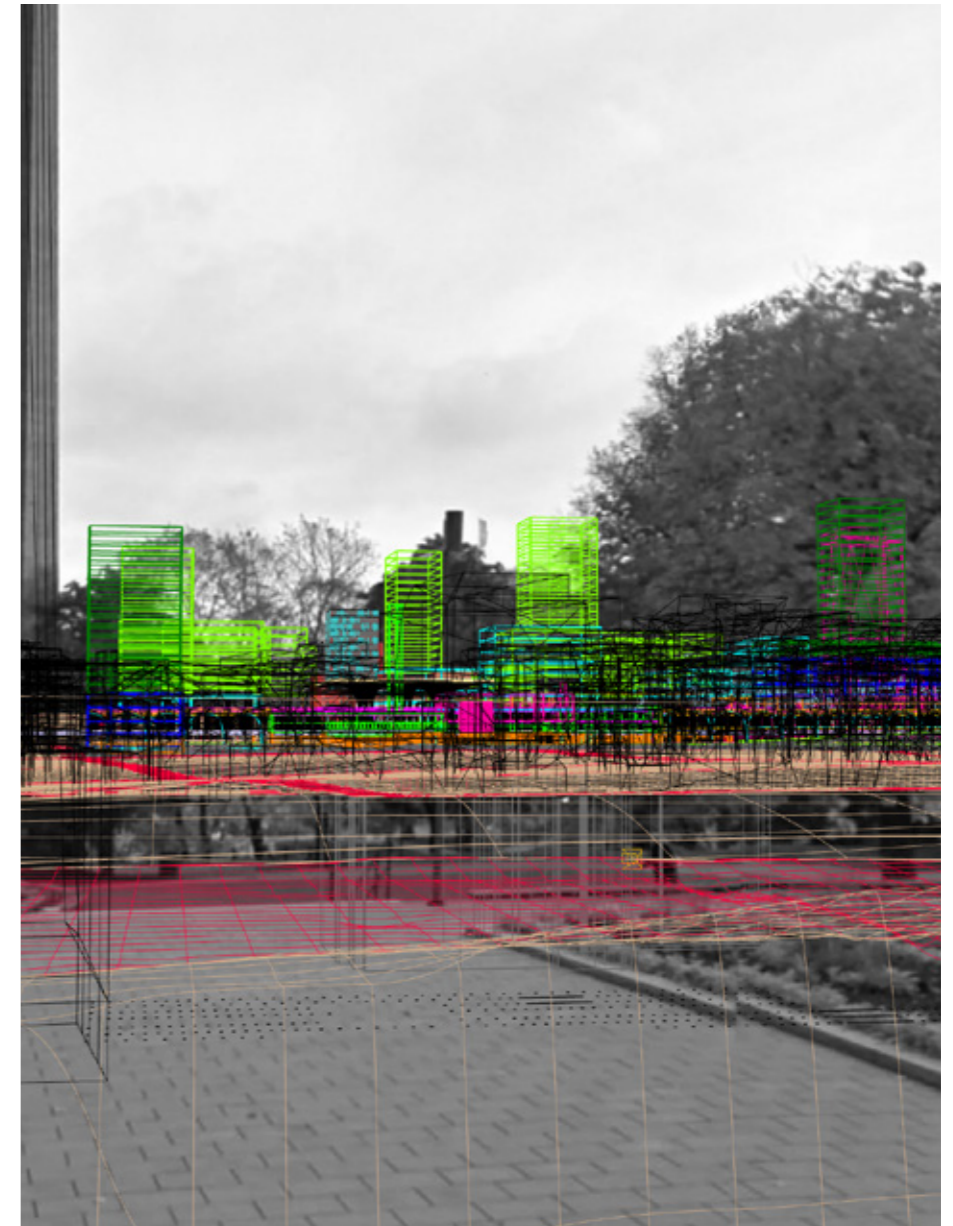


Nykytilanne



Tullikamarin  
uudisrakennus

Tullikamarin ja Attilan tontin täydennysrakentamisella



Tullikamarin, Attilan tontin ja asemakeskuksen täydennysrakentamisella

# Näkymä 8

Keskustorin alueelta kohti aukion uudisrakennusta.



Nykytilanne



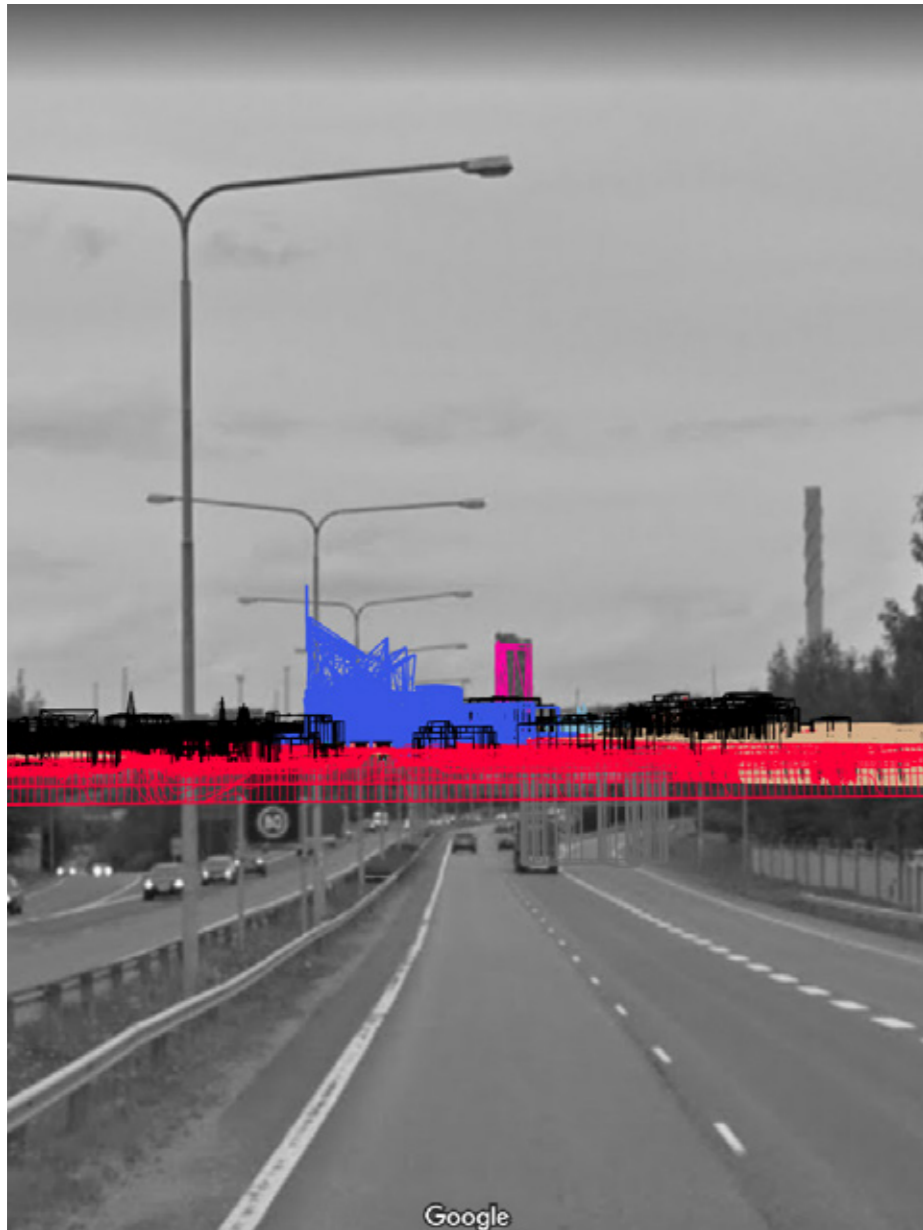
Tullikamarin ja Attilan tontin täydennysrakentamisella



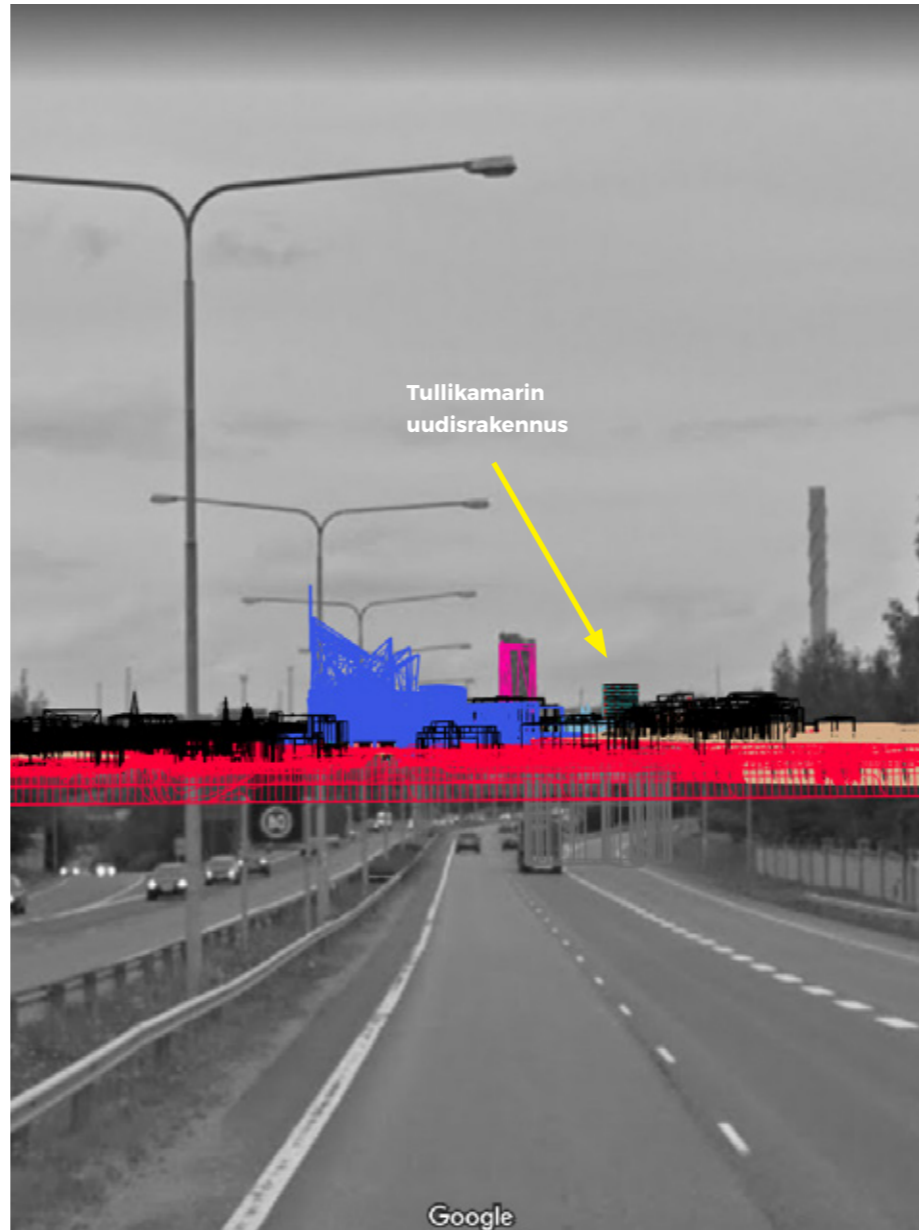
Tullikamarin, Attilan tontin ja asemakeskuksen täydennysrakentamisella

# Näkymä 9 - kuvasovitus

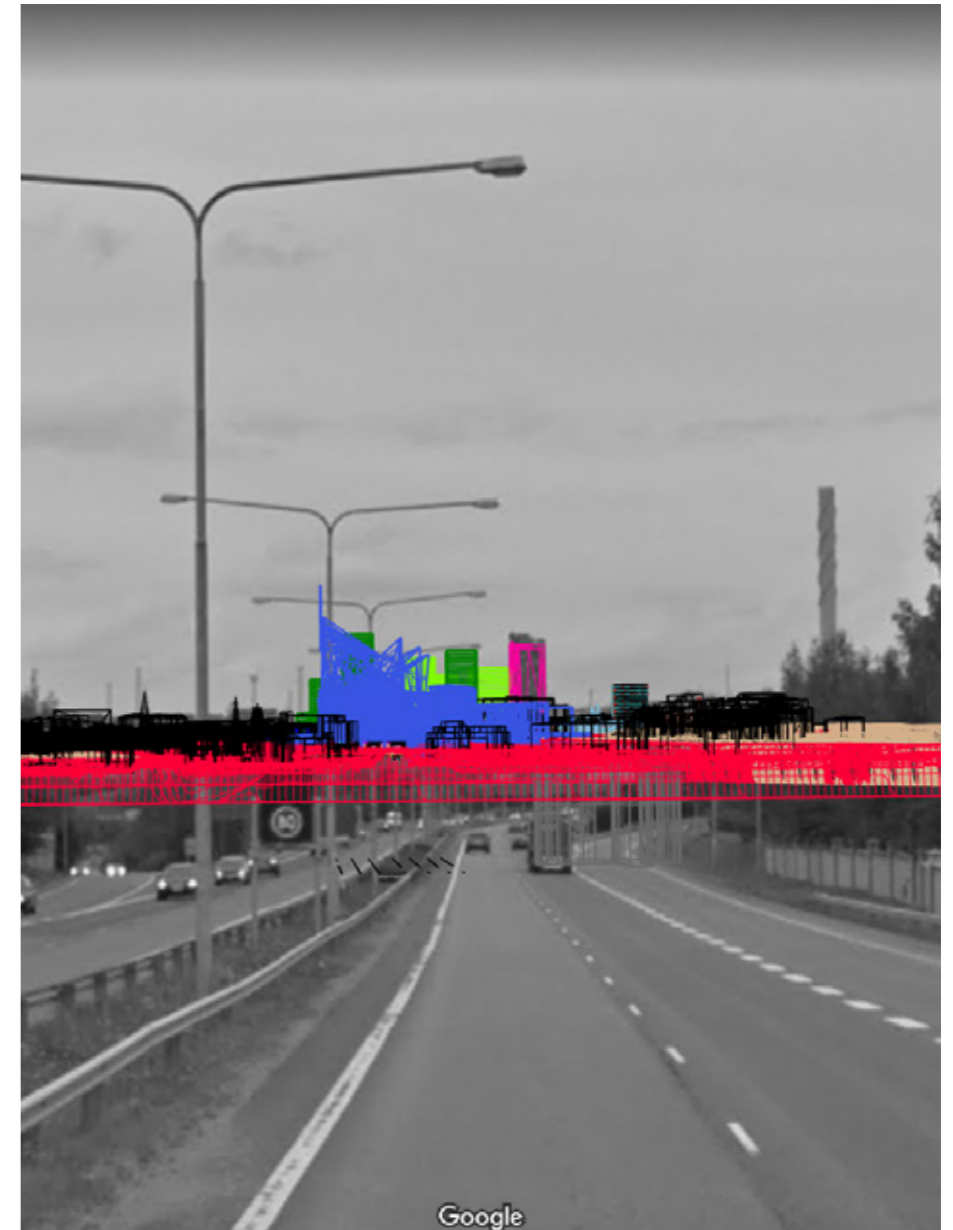
Kaukonäkymä Valtatie 3 Koivistontien kohdalta keskustan eteläpuolelta kohti kaupunkia.



Nykytilanne



Tullikamarin ja Attilan tontin täydennysrakentamisella



Tullikamarin, Attilan tontin ja asemakeskuksen täydennysrakentamisella

# Näkymä 9

Kaukonäkymä Valtatie 3 Koivistontien kohdalta keskustan eteläpuolelta kohti kaupunkia.



Nykytilanne



Tullikamarin ja Attilan tontin täydennysrakentamisella



Tullikamarin, Attilan tontin ja asemakeskuksen täydennysrakentamisella



Schauman  
Nordgren  
Architects

 **schauman**